

ECHTHAAR PERÜCKEN · HUMAN HAIR WIGS · PERRUQUES CHEVEUX NATURELS · PELUCAS DE CABELLO NATURAL · PARRUCHE CAPELLI VERI

Belle Madame[®]

Natural Hair Line



by DENING HAIR 

Human Hair
Cheveux Naturels
Echthaar
Cabello Natural
Capelli Veri

Belle Madame®

Natural Hair Line

Thank  you

for 50 Years

VOLLENDETE HAARE FÜR HÖCHSTE ANSPRÜCHE

PERFECT HAIR TO MEET THE HIGHEST DEMANDS

DES CHEVEUX PARFAITS A LA HAUTEUR DES EXIGENCES LES PLUS STRICTES

CABELLOS PERFECTOS CON LAS MÁXIMAS EXPECTATIVAS

CAPELLI PERFETTI PER LE MASSIME ESIGENZE

*Liebe Kundinnen,
liebe Kunden,*

Dear clients,

*Chères clientes,
chers clients,*

*Estimadas clientas,
estimados clientes,*

Gentili clienti,

die neue BELLE MADAME KOLLEKTION spiegelt unsere ganze Erfahrung aus 50 Jahren wider.

The new BELLE MADAME COLLECTION reflects our entire 50 years of experience.

la nouvelle COLLECTION BELLE MADAME reflète nos 50 années d'expérience.

la nueva COLECCIÓN DE BELLE MADAME refleja toda nuestra experiencia de 50 años.

la nuova COLLEZIONE BELLE MADAME rispecchia tutta la nostra esperienza, lunga ben 50 anni.

Die Echthaarmodelle der BELLE MADAME NATURAL HAIR LINE sind von unserer Firmenphilosophie geprägt, stets den höchsten Ansprüchen in Bezug auf Qualität und Optik gerecht zu werden. Die Kollektion besticht durch aparte Frisuren und Designs sowie durch ihre einzigartige Farbenvielfalt und hochwertigste Materialien.

Our BELLE MADAME NATURAL HAIR LINE styles in human hair reflect our corporate philosophy of always delivering the highest standards in quality and looks. This collection features a compelling range of distinctive hairstyles and designs as well as a unique variety of colours in top-quality materials.

NATURAL HAIR LINE de BELLE MADAME est une gamme de modèles en cheveux naturels qui reflète notre philosophie d'entreprise et vous offre les exigences les plus strictes en matière de qualité et d'esthétique. La collection séduit par le choix de coiffures aux stylismes variés, par son exceptionnelle diversité de couleurs et par ses matériaux de haute qualité.

Los modelos de cabello natural de BELLE MADAME NATURAL HAIR LINE están impregnados de nuestra filosofía empresarial de hacer frente siempre a las máximas expectativas con respecto a la calidad y el aspecto. La colección convence por sus cortes y diseños especiales así como por su exclusiva diversidad de colores y sus materiales de máxima calidad.

I modelli realizzati con capelli veri di BELLE MADAME NATURAL HAIR LINE caratterizzano la nostra filosofia aziendale, e vanno costantemente incontro alle massime esigenze in fatto di qualità ed estetica. La collezione seduce con favolosi tagli e acconciature nonché con la straordinaria varietà di colori e materiali pregiatissimi.

Entdecken Sie die Welt der BELLE MADAME NATURAL HAIR LINE und freuen Sie sich auf eine Kollektion der Superlative.

Explore the world of BELLE MADAME NATURAL HAIR LINE in anticipation of a collection of the superlative.

Découvrez le monde NATURAL HAIR LINE de BELLE MADAME et profitez d'une collection digne de tous les superlatifs.

Descubra el mundo de BELLE MADAME NATURAL HAIR LINE y disfrute de la colección más elevada.

Scoprite il mondo di BELLE MADAME NATURAL HAIR LINE e lasciatevi conquistare da una collezione superlativa.

*Ihr
Alexander Dening & Team*

*Yours
Alexander Dening & Team*

*Alexander Dening
et son équipe*

Alexander Dening & Equipo

*Il vostro
Alexander Dening & team*

Belle Madame®
Natural Hair Line

by DENING HAIR 



LUCIA RH
Dark-Brown/Copper-Ombre

READY-TO-WEAR STYLES 6-29

ADRIANA RH	6
ARABELLA RH	8
ANASTASIA RH	10
MUSETTA RH	12
MUSETTA LARGE RH	13
EVITA RH	14
LUCIA RH	16
ANASTASIA LONG RH	20
TRAVIATA RH	24
ELEKTRA RH	26
GILDA RH	28

AIDA STYLES 30-31

AIDA MEDIUM	31
AIDA LONG	30
AIDA LARGE	30
AIDA SUPER LARGE	30

TOSCA STYLES 32-33

TOSCA	32
TOSCA LARGE	32
CONNY	33

DERMA-SOFT STYLES 34-35

DERMA-SOFT-200	34
DERMA-SOFT-400	34

EUROPEAN HAIR LINE 36-39

VENEZIA	38
ROMA	38

**HAIR PIECES HUMAN HAIR
HAARTEILE ECHTHAAR** 40-47

EXTENSIONS 48-51

KERATIN-EXTENSIONS	49
TAPE-EXTENSIONS	49
BEL-HAIR-SET	51
BEL-HAIR-WEFT	51
CLIP-HAIR	51

**CARE PRODUCTS AND ACCESSORIES
PFLEGEPRODUKTE UND ZUBEHÖR** 52-53

**OVERVIEW HAIR COLOURS
ÜBERSICHT HAARFARBEN** 54-55



READY-TO-WEAR *Styles*

ADRIANA RH
4

ADRIANA RH
4

Adriana

ADRIANA RH

●●●●● ◀ S (52-54 cm)
SUPER-FRONT

HAARLÄNGE / HAIR LENGTH 7,5-15 cm

HAARDICHTE / HAIR VOLUME 115%

leicht-mittel / light-medium

BROWN COLOURS

4, 6/10-6, Chocolate (8/12/30)

BLOND COLOURS

Chocolate/Cream-Root (10/27/20R+Root8),
Honey-Toast (12/15/25-12),
Honey-Mix (12A/25R/28),
Vanilla-Root (14/26+Root14),
Cognac-Root (15/20R/25+Root12),
Danish-Blond (19/20R),
Danish-Blond-Root (20R/19+Root12),
Champagne-Root (20R/23+Root10),
Swedish-Blond-Root (23A/26+Root16)

RED COLOURS

Dark-Red-Mix (30/6/27-6),
Terracotta-Mix-Root (30/27+Root4),
33/30



Arabella

ARABELLA RH
Danish-Blond-Root

ARABELLA RH

●●●●● ◀ S/M (53-55 cm)

SUPER-FRONT

HAARLÄNGE / HAIR LENGTH 8-20 cm

HAARDICHTE / HAIR VOLUME 115%

leicht-mittel / light-medium

BROWN COLOURS

2, 4/8, 6/10-6,

Chocolate-Mix (8/10/27/20),
10/12

BLOND COLOURS

Chocolate/Cream-Root (10/27/20R+Root8),

Honey-Toast (12/15/25-12),

Danish-Blond-Root (20R/19+Root12),

Champagne-Root (20R/23+Root10),

Swedish-Blond-Root (23A/26+Root16)

RED COLOURS

Dark-Red-Mix (30/6/27-6),

Ruby-Mix (33/32B/135/29)

GREY COLOURS

Salt & Pepper (44/51/60)*,

45-36-39*, 56/53-39*

* Weißanteil aus hitzebeständigem Synthetik.
White hair made of heat-resistant synthetic fibre.

ARABELLA RH
Danish-Blond-Root

Anastasia

ANASTASIA RH
Swedish-Blond-Root



ANASTASIA RH

●●●●● < 5 (52-54 cm)

SUPER-FRONT

HAARLÄNGE / HAIR LENGTH 10 - 17,5 cm

HAARDICHTE / HAIR VOLUME 100%

leicht / light

BROWN COLOURS

4, 6/10-6, Chocolate (8/12/30),
10/12

BLOND COLOURS

Chocolate/Cream-Root (10/27/20R+Root8),
Honey-Toast (12/15/25-12),
Honey-Mix (12A/25R/28),
Vanilla-Root (14/26+Root14),
Cognac-Root (15/20R/25+Root12),
Danish-Blond (19/20R),
Danish-Blond-Root (20R/19+Root12),
Champagne-Root (20R/23+Root10),
Swedish-Blond-Root (23A/26+Root16)

RED COLOURS

Dark-Red-Mix (30/6/27-6),
Terracotta-Mix-Root (30/27+Root4),
33/30

ANASTASIA RH

Swedish-Blond-Root

Belle Madame®

Natural Hair Line

Musetta

MUSETTA RH
Chocolate/Cream-Root



CREATIVE STYLING

MUSETTA RH
Danish-Blond-Root

MUSETTA RH

●●●●●◀ S/M (53-55 cm)

SUPER-FRONT

HAARLÄNGE / HAIR LENGTH 15-22,5 cm

HAARDICHTE / HAIR VOLUME 115%

leicht-mittel / light-medium

BROWN COLOURS

2, 4/8, 6/10-6,

Chocolate-Mix (8/10/27/20),
10/12

BLOND COLOURS

Chocolate/Cream-Root (10/27/20R+Root8),

Honey-Mix (12A/25R/28),

Danish-Blond-Root (20R/19+Root12),

Champagne-Root (20R/23+Root10),

Swedish-Blond-Root (23A/26+Root16)

RED COLOURS

Terracotta-Gold (30/8/27R-8),

33/30, Ruby-Mix (33/32B/135/29)

GREY COLOURS

Salt & Pepper (44/51/60)*,

56/53-39*

* Weißanteil aus hitzebeständigem Synthetik.
White hair made of heat-resistant synthetic fibre.



CREATIVE STYLING

MUSETTA LARGE RH
Chocolate/Cream-Root

MUSETTA LARGE RH

●●●●●◀ L (57-59 cm)

SUPER-FRONT

HAARLÄNGE / HAIR LENGTH 20,5-28 cm

HAARDICHTE / HAIR VOLUME 115%

leicht-mittel / light-medium

BROWN COLOURS

2, 4/6, 6/10-6,

Chocolate-Mix (8/10/27/20),
10/12

BLOND COLOURS

Chocolate/Cream-Root (10/27/20R+Root8),

Honey-Mix (12A/25R/28),

Danish-Blond-Root (20R/19+Root12),

Champagne-Root (20R/23+Root10),

Swedish-Blond-Root (23A/26+Root16)

RED COLOURS

Terracotta-Gold (30/8/27R-8),

33/30, Ruby-Mix (33/32B/135/29)

Evita

EVITA RH
Chocolate-Mix



EVITA RH

●●●●● < M (54-56 cm)

SUPER-FRONT

HAARLÄNGE / HAIR LENGTH 22,5-30 cm

HAARDICHTE / HAIR VOLUME 115 - 130%

leicht-mittel bis mittel / light-medium to medium

BROWN COLOURS

2, 4/8, 6/10-6,

Chocolate-Mix (8/10/27/20),
10/12

BLOND COLOURS

Chocolate/Cream-Root (10/27/20R+Root8),

Honey-Mix (12A/25R/28),

Danish-Blond-Root (20R/19+Root12),

Champagne-Root (20R/23+Root10),

Swedish-Blond-Root (23A/26+Root16)

RED COLOURS

Terracotta-Gold (30/8/27R-8),

33/30, Ruby-Mix (33/32B/135/29)

CREATIVE STYLING

EVITA RH
Chocolate-Mix



LUCIA RH
Dark-Brown/Copper-Ombre

LUCIA



LUCIA RH

●●●●● M (54-56 cm)
SUPER-FRONT

HAARLÄNGE / HAIR LENGTH lockig/curly 22,5-35 cm
HAARDICHTE / HAIR VOLUME 115 - 130 %
leicht-mittel bis mittel / light-medium to medium

BROWN COLOURS

2, 4/8, 6/10-6,
Chocolate-Mix (8/10/27/20),
10/12

BLOND COLOURS

Chocolate/Cream-Root (10/27/20R+Root8),
Honey-Mix (12A/25R/28),
Danish-Blond-Root (20R/19+Root12),
Champagne-Root (20R/23+Root10),
Swedish-Blond-Root (23A/26+Root16)

RED COLOURS

Terracotta-Gold (30/8/27R-8),
33/30

OMBRE COLOURS

Dark-Brown/Copper-Ombre (8-27R/29)



LUCIA RH
Dark-Brown/Copper-Ombre

360°

mehr / more LUCIA RH nächste Seite / next page

LUCIA RH
Terracotta-Gold

LUCIA RH

●●●●● ◀ M (54-56 cm)

SUPER-FRONT

HAARLÄNGE / HAIR LENGTH lockig/curly 22,5-35 cm

HAARDICHTE / HAIR VOLUME 115 - 130%

leicht-mittel bis mittel / light-medium to medium

BROWN COLOURS

2, 4/8, 6/10-6,

Chocolate-Mix (8/10/27/20),

10/12

BLOND COLOURS

Chocolate/Cream-Root (10/27/20R+Root8),

Honey-Mix (12A/25R/28),

Danish-Blond-Root (20R/19+Root12),

Champagne-Root (20R/23+Root10),

Swedish-Blond-Root (23A/26+Root16)


RED COLOURS

Terracotta-Gold (30/8/27R-8),

33/30

OMBRE COLOURS

Dark-Brown/Copper-Ombre (8-27R/29)

mehr / more LUCIA RH  vorherige Seite / previous page



Lucia

LUCIA RH
Terracotta-Gold

Anastasia

ANASTASIA LONG RH
Vanilla-Mix-Root



ANASTASIA LONG RH
Vanilla-Mix-Root

ANASTASIA LONG RH

●●●●● < 5 (52-54 cm)

SUPER-FRONT

HAARLÄNGE / HAIR LENGTH 35-40 cm

HAARDICHTE / HAIR VOLUME 100%

leicht / light

BROWN COLOURS

2, 4, 6/10-6, Chocolate (8/12/30),

Chocolate-Mix (8/10/27/20),

10/12

BLOND COLOURS

Chocolate/Cream-Root (10/27/20R+Root8),

Honey-Mix (12A/25R/28),

Vanilla-Mix-Root (20/12A/23A+Root10/12A),

Danish-Blond (19/20R),

Danish-Blond-Root (20R/19+Root12),

Champagne-Root (20R/23+Root10),

Swedish-Blond-Root (23A/26+Root16)

RED COLOURS

Terracotta-Mix-Root (30/27+Root4),

33/30

OMBRE COLOURS

Chestnut/Blond-Ombre (30/31-28)

360°

ANASTASIA LONG RH
Chestnut/Blond-Ombre



mehr / more ANASTASIA LONG RH  nächste Seite / next page



ANASTASIA LONG RH
Chocolate

Anastasia

ANASTASIA LONG RH

●●●●● 5 (52-54 cm)

SUPER-FRONT

HAARLÄNGE / HAIR LENGTH 35-40 cm

HAARDICHTE / HAIR VOLUME 100%

leicht / light

BROWN COLOURS

2, 4, 6/10-6, Chocolate (8/12/30),
Chocolate-Mix (8/10/27/20),
10/12

BLOND COLOURS

Chocolate/Cream-Root (10/27/20R+Root8),
Honey-Mix (12A/25R/28),
Vanilla-Mix-Root (20/12A/23A+Root10/12A),
Danish-Blond (19/20R),
Danish-Blond-Root (20R/19+Root12),
Champagne-Root (20R/23+Root10),
Swedish-Blond-Root (23A/26+Root16)

RED COLOURS

Terracotta-Mix-Root (30/27+Root4),
33/30

OMBRE COLOURS

Chestnut/Blond-Ombre (30/31-28)



Belle Madame®

Natural Hair Line

Traviata

TRAVIATA RH
6/10-6

TRAVIATA RH

●●●●● < S/M (53-55 cm)

SUPER-FRONT

HAARLÄNGE / HAIR LENGTH 35-40 cm

HAARDICHTE / HAIR VOLUME 150% - 180%
mittel-voll bis voll / medium-heavy to heavy

BROWN COLOURS

2, 4, 6/10-6, Chocolate (8/12/30),
Chocolate-Mix (8/10/27/20)

BLOND COLOURS

Chocolate/Cream-Root (10/27/20R+Root8),
Honey-Mix (12A/25R/28),
Danish-Blond-Root (20R/19+Root12),
Champagne-Root (20R/23+Root10),
Swedish-Blond-Root (23A/26+Root16)

RED COLOURS

Terracotta-Gold (30/8/27R-8)

TRAVIATA RH
6/10-6

360° TRAVIATA RH
6/10-6





ELEKTRA RH

●●●●● M (54-56 cm)

SUPER-FRONT

HAARLÄNGE / HAIR LENGTH 43-50 cm

HAARDICHTE / HAIR VOLUME 115-130%

leicht-mittel bis mittel / light-medium to medium

BROWN COLOURS

2, 4/8, 6/10-6,

Chocolate-Mix (8/10/27/20)

BLOND COLOURS

Chocolate/Cream-Root (10/27/20R+Root8),

Honey-Mix (12A/25R/28),

Danish-Blond-Root (20R/19+Root12),

Champagne-Root (20R/23+Root10),

Swedish-Blond-Root (23A/26+Root16)

RED COLOURS

Terracotta-Gold (30/8/27R-8),

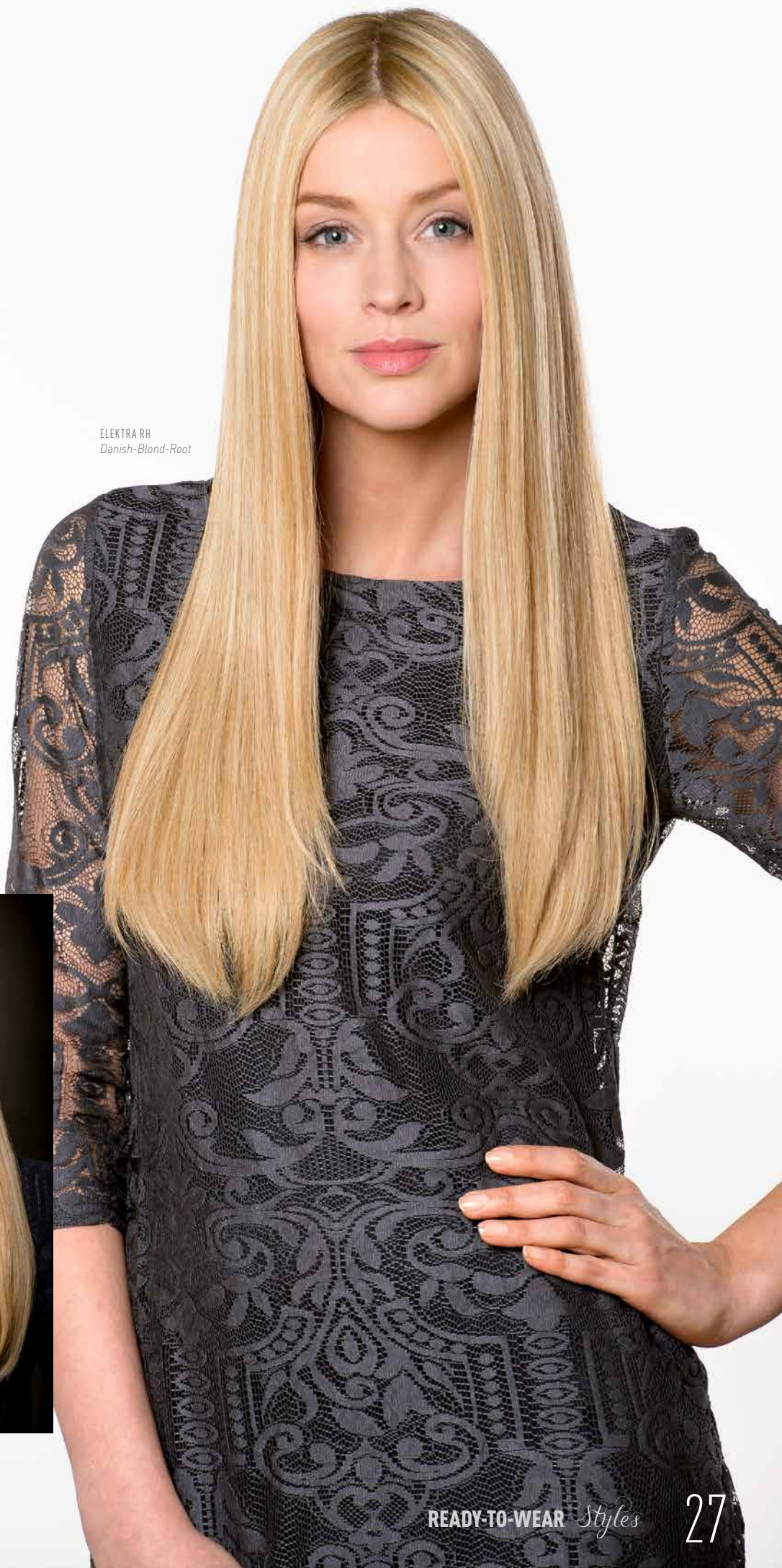
33/30

ELEKTRA RH
Danish-Blond-Root

Elektra



ELEKTRA RH
Danish-Blond-Root





Gilda
GILDA RH
Champagne-Root

GILDA RH

●●●●● < XS (49-51 cm)

SUPER-FRONT

HAARLÄNGE / HAIR LENGTH 30-35 cm

HAARDICHTE / HAIR VOLUME 100%

leicht / light

BROWN COLOURS

4, 6/10-6, Chocolate-Mix (8/10/27/20),
10/12

BLOND COLOURS

Chocolate/Cream-Root (10/27/20R+Root8),
Honey-Mix (12A/25R/28),
Danish-Blond-Root (20R/19+Root12),
Champagne-Root (20R/23+Root10),
Swedish-Blond-Root (23A/26+Root16)

RED COLOURS

33/30

GILDA RH
Champagne-Root



CREATIVE STYLING



AIDA LONG



●●●●● < M (54-55cm)

HAARLÄNGE / HAIR LENGTH 40cm

HAARDICHTE / HAIR VOLUME 100-115%

leicht bis leicht-mittel / light to light-medium

BROWN COLOURS

4, 8, 10

BLOND COLOURS

Chocolate/Cream-Root (10/27/20R+Root8),
12, Honey-Mix (12A/25R/28), 14, 14/26,
Vanilla-Root (14/26+Root14), 20-R,
Champagne-Root (20R/23+Root10), 23A/26

RED COLOURS

6/30, 30/27, 33

AIDA LARGE

●●●●● < L (56-57cm)

HAARLÄNGE / HAIR LENGTH 25-30cm

HAARDICHTE / HAIR VOLUME 100-115%

leicht bis leicht-mittel / light to light-medium

BROWN COLOURS

2, 6, 8, 10

BLOND COLOURS

Chocolate/Cream-Root (10/27/20R+Root8),
12, Honey-Mix (12A/25R/28), 14, 14/26,
Vanilla-Root (14/26+Root14), 18/22, 20-R,
23A/26

RED COLOURS

6/30, 30/27, 33, 33/27R, 33/32B

GREY COLOURS

36*

* Weißanteil aus Synthetik.
White hair made of synthetic fibre.

AIDA SUPER LARGE

●●●●● < XL (58-59cm)

HAARLÄNGE / HAIR LENGTH 25-30cm

HAARDICHTE / HAIR VOLUME 100-115%

leicht bis leicht-mittel / light to light-medium

BROWN COLOURS

2, 6, 8, 10

BLOND COLOURS

12, Honey-Mix (12A/25R/28),
14, 14/26, 18/22, 20-R, 23A/26

RED COLOURS

33, 33/27R, 33/32B

GREY COLOURS

36*

* Weißanteil aus Synthetik.
White hair made of synthetic fibre.



AIDA LONG
8

BelleMadame®
Natural Hair Line

AIDA Styles

AIDA MEDIUM

●●●●● ◀ S/M (53-54 cm)

HAARLÄNGE / HAIR LENGTH 25-30 cm

HAARDICHTE / HAIR VOLUME 100-115%

leicht bis leicht-mittel / light to light-medium

BROWN COLOURS

2, 4, 6, 8, 10

BLOND COLOURS

Chocolate/Cream-Root (10/27/20R+Root8),
12, Honey-Mix (12A/25R/28), 14/26, 20-R,
Champagne-Root (20R/23+Root10), 23A/26

RED COLOURS

6/30, 30, 33, 33/27R, 33/32B

GREY COLOURS

45*

* Weißanteil aus Synthetik.
White hair made of synthetic fibre.



DIE AIDA KOLLEKTION IST DIE NATÜRLICHE LÖSUNG BEI KOMPLETTEM HAARAUSFALL

Die Voll-Mono-Montur, kombiniert mit hochwertigem Echthaar, bietet Tragekomfort, Leichtigkeit und natürliches Aussehen.

- Elegant Remy Hair (Indo-Spezial).
- Voll-Mono-Montur
- Filmansatz

THE AIDA COLLECTION IS A NATURAL SOLUTION FOR FULL HAIR LOSS

Full-Mono-Caps and high quality human hair give high wearing comfort, a light feeling and a natural look.

- Elegant Remy Hair (Indo-Special).
- Full-Mono-Cap
- Lace-Front

LA AIDA COLLECTION EST UNE SOLUTION NATURELLE EN CAS DE CHUTE DE CHEVEUX COMPLETE

Par le bonnet en Mono et des cheveux naturels de meilleure qualité la perruque est très agréable à porter. Elle est légère avec l'aspect naturel.

- Elegant Remy Hair (Indo-Spécial).
- Bonnet en Mono
- Bordure invisible devant

LA COLECCION AIDA ES LA SOLUCION NATURAL PARA LA CAÍDA TOTAL DEL CABELLO

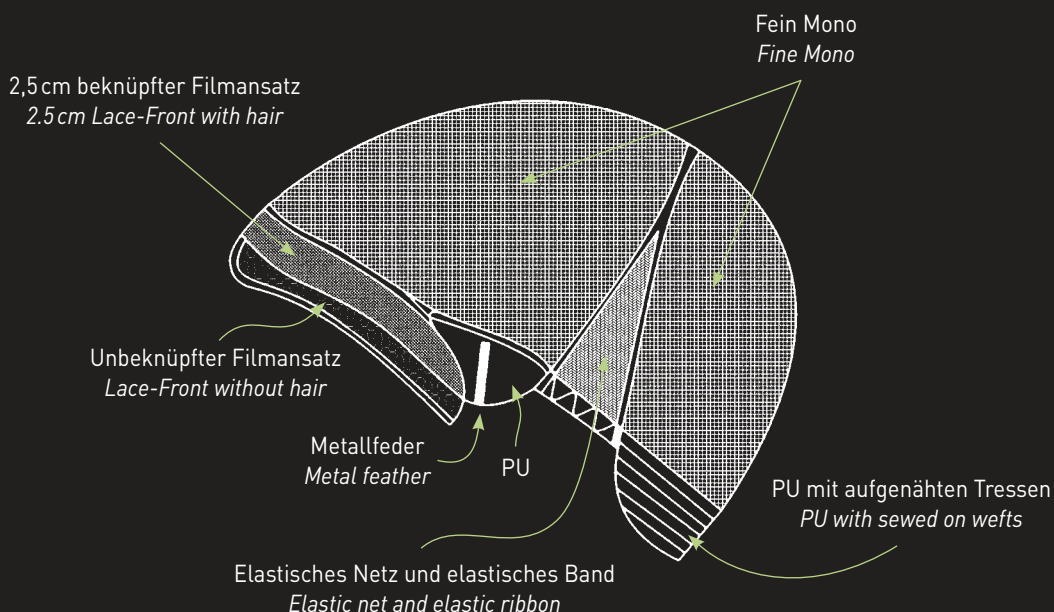
La montura mono-completo, combinada con la alta calidad del cabello natural, ofrece comodidad, ligereza y aspecto natural.

- Elegante Cabello Remy (Indo-especial).
- Montura mono-completo
- Bordados frontales

LA COLLEZIONE AIDA È LA SOLUZIONE NATURALE IN CASO DI PERDITA COMPLETA DEI CAPELLI

La base mono integrale abbinata al capello naturale di qualità offre comfort di vestibilità, leggerezza e aspetto naturale.

- Elegant Remy Hair (Indo-Speciale).
- Base mono integrale
- Lavorazione a innesto su pellicola



TOSCA TOSCA LARGE

- Haarqualität: Premium Haar, 100% Indo Remy Haar mit weitgehend intakter Schuppenschicht.
- mit rutschfestem PU.
- Hair Quality: Premium Hair, 100 % Indo Remy Hair with mostly intact cuticles.
- with anti-slip skin.
- Qualité de cheveux: Cheveux Supérieurs, 100 % Cheveux Remy indiens avec des écailles largement intactes.
- avec PU antidérapant.
- Calidad del cabello: Cabello premium, 100% cabello Indo Remy con capa cobertiza amplia e intacta.
- Con PU antideslizante.
- Qualità dei capelli: qualità superiore, capelli Indo Remy al 100% con cuticola pressoché intatta.
- Con PU antiscivolo.



TOSCA
20-R

TOSCA

●●●●● ◀ S/M (53-55 cm)

HAARLÄNGE / HAIR LENGTH 30 cm

HAARDICHTE / HAIR VOLUME 100-115%

leicht bis leicht-mittel / light to light-medium

BROWN COLOURS

2, 4, 8, 8/11, 8/29, 10

BLOND COLOURS

Chocolate/Cream-Root (10/27/20R+Root8),
12, Honey-Mix (12A/25R/28),
Honey-Toast (12/15/25-12), 14/26,
Vanilla-Root (14/26+Root14), 20-R,
Champagne-Root (20R/23+Root10), 23A/26

RED COLOURS

6/30, 30/27, 33/30, 33/32B

GREY COLOURS

36*, 38*

TOSCA LARGE

●●●●● ◀ L (56-58 cm)

HAARLÄNGE / HAIR LENGTH 30 cm

HAARDICHTE / HAIR VOLUME 100-115%

leicht bis leicht-mittel / light to light-medium

BROWN COLOURS

2, 4, 8, 10

BLOND COLOURS

12, Honey-Mix (12A/25R/28),
14/26, 20-R,
Champagne-Root (20R/23+Root10),
23A/26

RED COLOURS

6/30, 30/27, 33, 33/32B

GREY COLOURS

36*, 38*

* Weißanteil aus Synthetik.
White hair made of synthetic fibre.

* Weißanteil aus Synthetik.
White hair made of synthetic fibre.

CONNY

●●●●● L (56-58cm)

HAARLÄNGE / HAIR LENGTH 25-35cm

HAARDICHTE / HAIR VOLUME 130-150%

mittel bis mittel-voll /
medium to medium-heavy

BROWN COLOURS

1-B, 4, 6, 8, 10

BLOND COLOURS

12, 14, 14/26, 16, 18/22, 20-R,
23A/26, 26

RED COLOURS

27, 33, 33/27R, 33/32B

GREY COLOURS

36*, 38*, 56*

*Weißanteil aus Synthetik.
White hair made of synthetic fibre.

- Echthaarklassiker – Indohaar.
- Mono+handgeknüpft+PU-Ansatz.
- Classic Human Hair Style.
- Mono+ hand-tied+PU-front.
- Style Classique Cheveux Naturels.
- Mono+implanté main+PU devant.
- Cabello natural clásico – Cabello Indo.
- Mono + anudadas a mano + raíces PU.
- Stile classico in capelli veri.
- Mono + annodate a mano + innesto in PU.



HÖCHSTER TRAGEKOMFORT UND AUSSERGEWÖHNLICHE NATÜRLICHKEIT!

Die Perücke TOSCA ist für Dauerträger ohne eigenes Haar und auch für Chemo-patientinnen mit nachwachsendem Haar entwickelt worden. Eine Mono-Top-Montur mit Filmansatz garantiert absolute Natürlichkeit. Das rutschfeste PU im Nacken und hinter dem Filmansatz gibt sicheren Halt und ein angenehmes Gefühl.

HIGHEST WEARING COMFORT WITH AN EXTRA-ORDINARY NATURAL LOOK!

The wig TOSCA is for clients without own hair and for those with re-growing hair after a chemo-therapy. Warranty for a perfect natural look is the Mono-Top-Cap with lace-front. Secure hold and comfortable feeling is achieved by anti-slip skin (PU) in neck area and behind lace front.

TRES AGREABLE A PORTER AVEC UNE APPARENCE EXCEPTIONNELLEMENT NATURELLE!

TOSCA a été développée pour des personnes sans cheveux ou pour la clientèle sous chimiothérapie avec des cheveux repoussants. Le bonnet en Mono avec la bordure invisible devant fait la perruque absolument naturelle. Le PU antidérapant à l'arrière, derrière la bordure invisible et sur la gaze vous garanti sûreté et confort en portant la perruque.

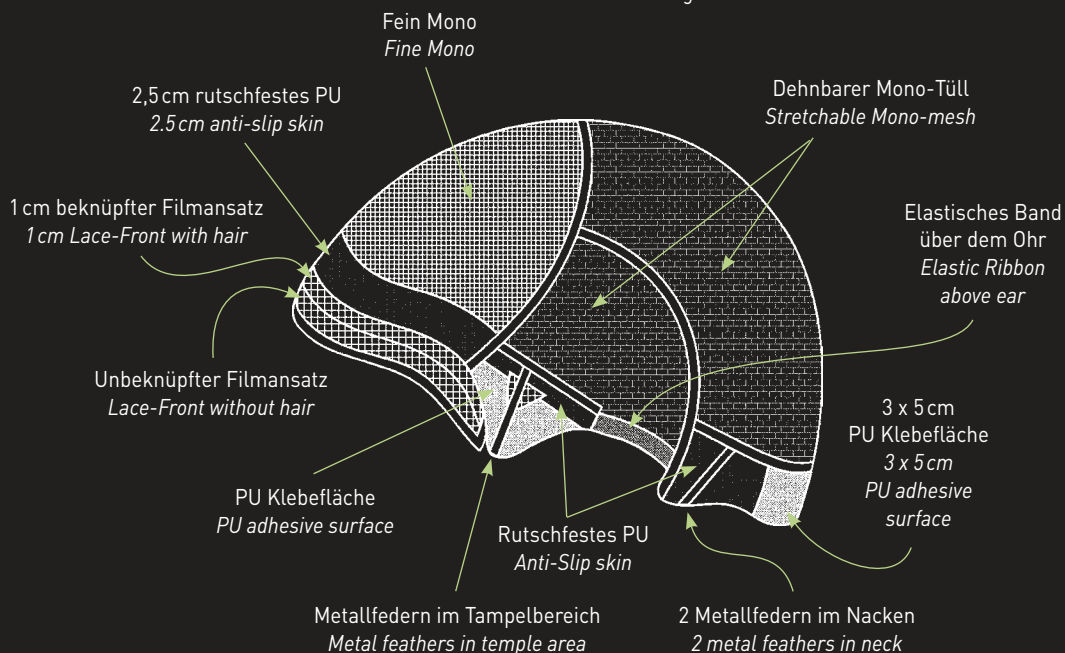
¡LA MAS ALTA COMODIDAD Y EXTRAORDINARIA NATURALIDAD!

La peluca TOSCA para clientes sin cabello y también para los pacientes de quimioterapia que esperan nuevamente el crecimiento del cabello. La montura mono-top con bordados frontales garantiza una absoluta naturalidad. El antideslizante PU en el cuello y detrás de los bordados frontales proporciona una fijación segura y una sensación agradable.

MASSIMO COMFORT DI VESTIBILITÀ E STRAORDINARIA NATURALEZZA!

La parrucca TOSCA è sviluppata per coloro che, senza capelli propri, portano costantemente la parrucca e per pazienti chemioterapici con capelli in fase di ricrescita. Una base mono integrale con lavorazione a innesto su pellicola garantisce l'assoluta naturalezza. Il PU antiscivolo sul collo e dietro l'innesto su pellicola assicura una tenuta sicura e una sensazione piacevole.

TOSCA TOSCA LARGE





DERMA-SOFT *Styles*

DERMA-SOFT-200

●●●●● < M (54-55 cm)

HAARLÄNGE / HAIR LENGTH 25-35 cm

HAARDICHTE / HAIR VOLUME 100-115%

Leicht bis leicht-mittel / light to light-medium

BROWN COLOURS

4, 8

BLOND COLOURS

Chocolate/Cream-Root (10/27/20R+Root8),
Honey-Mix (12A/25R/28),
Vanilla-Root (14/26+Root14),
Danish-Blond-Root (20R/19+Root12),
20-R,
Champagne-Root (20R/23+Root10),
23A/26

RED COLOURS

6/30, 33/30

DERMA-SOFT-400

●●●●● < M (54-55 cm)

HAARLÄNGE / HAIR LENGTH 25-35 cm

HAARDICHTE / HAIR VOLUME 100-115%

Leicht bis leicht-mittel / light to light-medium

BROWN COLOURS

8

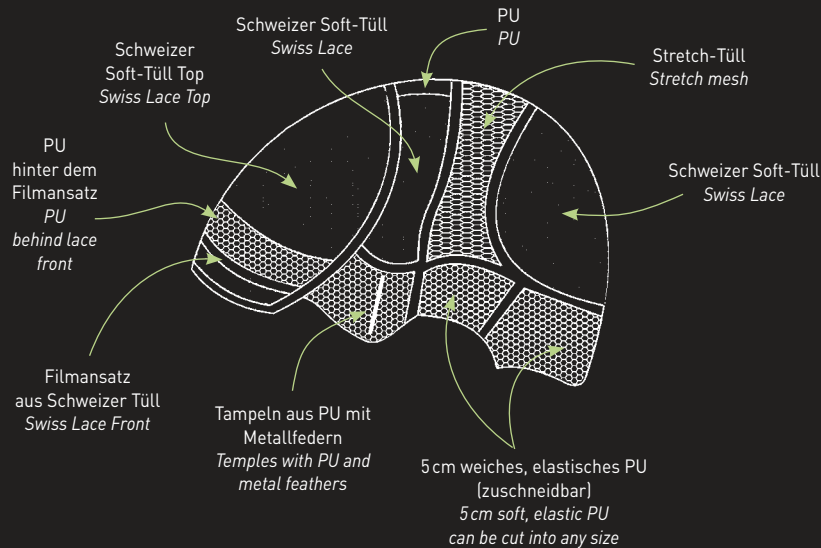
BLOND COLOURS

Honey-Mix (12A/25R/28),
Champagne-Root (20R/23+Root10),
23A/26



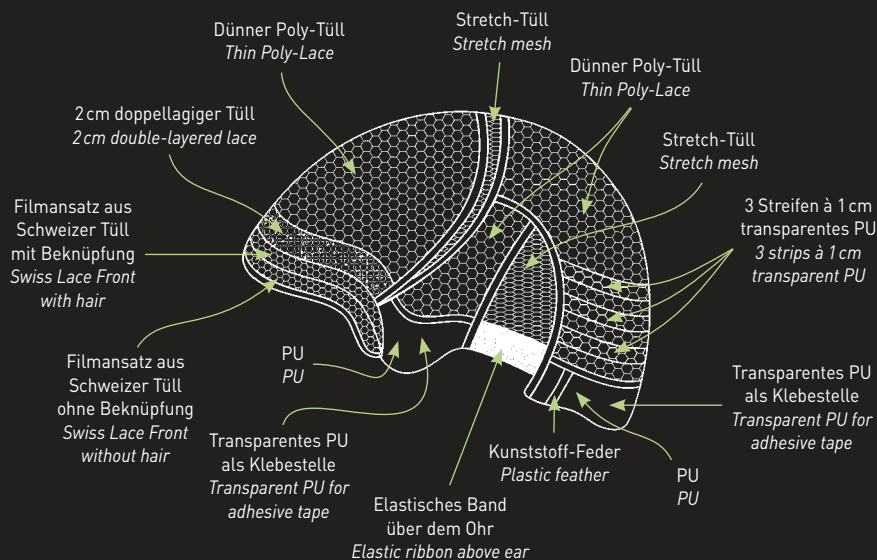
DERMA-SOFT-200

- Weiche Montur aus Schweizer Soft-Tüll. 5cm weiches, elastisches PU von Tampel zu Tampel. Filmansatz mit PU.
- Hochwertiges Indohaar, Elegant Remy Haar Qualität.
- Soft cap made of Swiss soft-lace. 5cm soft, elastic PU from temple to temple. Lace-front with PU.
- High-quality Indo hair, Elegant Remy Hair.
- Bonnet doux en tulle suisse. 5 cm PU doux et élastique de tempe à tempe. Bordure invisible devant avec PU.
- Cheveux Hindous de qualité supérieure, Elegant Remy Hair.
- Montura blanda de suave tul suizo. Con 5cm de suave y elástico PU de sien a sien Bordados frontales con PU.
- Con la alta calidad del cabello Indo y la elegancia del cabello Remy.
- Base morbida in morbida tulla svizzera. PU elastico e morbido di 5 cm, da tempia a tempia. Innesto su pellicola con PU.
- Capello indo di qualità superiore, Elegant Remy Hair.



DERMA-SOFT-400

- Weiche Montur aus Schweizer Soft-Tüll. 2,5-3,5cm breites PU von Tampel zu Tampel. Filmansatz ohne PU (offene Front).
- Hochwertiges Indohaar, Elegant Remy Haar Qualität.
- Soft cap made of Swiss soft-lace. 2.5-3.5cm PU from temple to temple. Lace-front without PU (open front).
- High-quality Indo hair, Elegant Remy Hair.
- Bonnet doux en tulle suisse. 2,5-3,5cm PU de tempe à tempe. Bordure invisible devant sans PU (devant ouvert).
- Cheveux Hindous de qualité supérieure, Elegant Remy Hair.
- Montura blanda de suave tul suizo. Con 2,5 - 3,5 cm de ancho de PU de sien a sien. Bordados frontales sin PU (frente abierta).
- Con la alta calidad de cabello Indo y la elegancia del cabello Remy.
- Base morbida in morbida tulla svizzera. PU della larghezza di 2,5 - 3,5 cm, da tempia a tempia. Innesto su pellicola senza PU (fronte aperta).
- Capello indo di qualità superiore, Elegant Remy Hair.



EUROPEAN HAIR LINE

PERÜCKEN AUS EUROPÄISCHEM ECHTHAAR

Die EUROPEAN HAIR LINE setzt neue Maßstäbe in Sachen Hochwertigkeit! Die neuen Perücken bestehen aus unbehandeltem europäischen Echthaar*. Das exklusive Haar lässt sich gut stylen und farblich anpassen. Die äußerst weich gesträhnten Farben sind mit sanften Reflexen versehen und haben einen natürlichen Farbverlauf (hellere Spitzen).

Das Modell ROMA misst als kürzere der beiden Varianten eine Länge zwischen 15 und 20 cm. VENEZIA hingegen bietet mit ihren 25 bis 30 cm größere Gestaltungsmöglichkeiten. Großer Pluspunkt ist dabei die Tatsache, dass die Modelle in insgesamt neun Farben ab Lager ständig verfügbar sind. Ein eigener Farbring aus europäischem Haar sorgt für beste Übersicht.

Die BELLE MADAME EUROPEAN HAIR LINE ist die luxuriöseste Echthaarlinie im äußerst hochwertigen Sofortbereich.

*Einzige Ausnahme: Farbe 23A/26, also der hellste Blondton beinhaltet 20% gebleichte europäische Haare, da diese Farbe mit ausschließlich unbehandeltem Haar nicht darstellbar wäre.

WIGS MADE OF EUROPEAN HUMAN HAIR

The EUROPEAN HAIR LINE is setting new standards in terms of luxury! Both the new models are made of untreated European human hair*. The high quality hair can be easily customized regarding style and colour. The colours have an extremely subtle shading with soft highlights and a natural colour gradient (lighter tips).

The shorter of the two, the model ROMA measures between 15 and 20 cm in length, whereas VENEZIA with 25 to 30 cm hair length holds out more scope for styling. The decisive plus here is the fact that the models are kept constantly available ex stock in large quantities, in a total of nine colours. A special colour ring made out of European hair provides an optimum overview.

The BELLE MADAME EUROPEAN HAIR LINE is the most luxury human hair line for immediate delivery.

*Sole exception: colour 23A/26, the lightest blond shade, contains an extra 20% of bleached European hair, as it would not be possible to achieve this shade solely with untreated hair.

PERRUQUES EN CHEVEUX NATURELS EUROPEENS

La EUROPEAN HAIR LINE définit de nouveaux critères en matière de qualité! Les nouvelles perruques se composent de cheveux naturels européens non traités*. Les cheveux exclusifs sont faciles à coiffer et à adapter à la couleur. Les couleurs aux mèches extrêmement souples sont munies de reflets délicats et possèdent un dégradé naturel (pointes plus claires).

Le modèle ROMA est la variante la plus courte, et mesure entre 15 et 20 cm de longueur. VENEZIA en revanche offre davantage de possibilités de coiffage avec ses 25 à 30 cm. Un grand avantage, c'est le fait que les modèles sont disponibles en permanence ex stock dans neuf couleurs en tout. Une nouvelle palette de couleurs en cheveux européens assure la meilleure vue d'ensemble.

La EUROPEAN HAIR LINE de BELLE MADAME est la ligne de cheveux naturels la plus luxueuse, dans le domaine immédiat de qualité extrêmement élevée.

*Seule exception: la couleur 23A/26, donc la nuance de blond la plus claire, contient 20% de cheveux européens décolorés, car cette couleur ne pourrait pas être représentée uniquement avec des cheveux non traités.

PELUCAS DE CABELLO NATURAL EUROPEO

La EUROPEAN HAIR LINE establece nuevos estándares en alta calidad. Las nuevas pelucas se componen de cabellos europeos sin tratar. Este exclusivo cabello se adapta muy bien al estilizado y coloreado. Los colores son sumamente sutiles con sombreados suaves y reflejos que dan un color natural gradual (con puntas claras).

El modelo corto, de las dos variaciones del modelo ROMA tiene una longitud de entre 15 y 20 cm, VENEZIA con una longitud de 25 hasta 30 cm, ofrece mas posibilidades de estilizado. El punto a favor es decisivo ya que los modelos se encuentran en grandes cantidades y constantemente en nuestro stock de existencia con un total de nueve colores disponibles para usted. Nuestro propio anillo de colores de cabellos europeos le brinda una óptima visión de los colores.

La EUROPEAN HAIR LINE de BELLE MADAME es la más exclusiva y lujosa en cabello natural con la mas alta calidad para su inmediata colocación.

*Con excepción única: Color 23A/26, este contiene un 20% extra del color rubio más claro de cabello europeo que ha sido blanqueado, dado que este color no sería posible sin tratar el cabello.

PARRUCCHE IN CAPELLI VERI EUROPEI

La EUROPEAN HAIR LINE detta nuovi standard in fatto di alta qualità! Le nuove parrucche sono realizzate in capello vero europeo non trattato*. L'esclusivo capello può essere facilmente messo in piega e può anche essere colorato. I colori mèchati in modo estremamente morbido sono provvisti di riflessi delicati e presentano un andamento naturale del colore (punte più chiare).

Il modello ROMA, la versione più corta delle due, presenta una lunghezza del capello compresa tra 15 e 20 cm. VENEZIA, invece, offre maggiori possibilità di acconciatura grazie alla sua lunghezza compresa tra 25 e 30 cm. Un grande punto a favore è rappresentato dal fatto che i modelli sono sempre disponibili a magazzino in nove colori. Un proprio campionario colori in capello europeo garantisce una panoramica ottimale dell'intera gamma.

La EUROPEAN HAIR LINE di BELLE MADAME è la linea in capello vero più esclusiva del settore di altissima qualità del ready-to-wear.

*Unica eccezione: il colore 23A/26, quindi la tonalità di biondo più chiara, contiene il 20% di capello europeo schiarito, in quanto questo colore non sarebbe possibile con capello esclusivamente non trattato.



VENEZIA
German-Blond

CREATIVE STYLING



VENEZIA
Mocca

CREATIVE STYLING



VENEZIA
Swedish-Blond



ROMA
Honey-Mix

CREATIVE STYLING



ROMA
Honey-Mix



ROMA
Honey-Mix

FARBÜBERSICHT EUROPÄISCHES ECHTHAAR COLOUR CHART EUROPEAN HUMAN HAIR

BROWN COLOURS



Medium-Brown
(4)

Mocca
(6/10/30)

Light-Brown
(8)

Chocolate
(8/12/30)

BLOND COLOURS



German-Blond
(11/12/15)

Honey-Mix
(15/20R/25)

Scandinavian-Blond
(20R/25)

Swedish-Blond
(23A/26)

RED COLOURS



Russian-Red
(33/30)

VENEZIA

●●●●● M (54-56 cm)

HAARLÄNGE / HAIR LENGTH 25-30 cm

HAARDICHTE / HAIR VOLUME 100-115%

leicht bis leicht-mittel / light to light-medium

BROWN COLOURS

Medium-Brown (4),
Mocca (6/10/30),
Light-Brown (8),
Chocolate (8/12/30)

BLOND COLOURS

German-Blond (11/12/15),
Honey-Mix (15/20R/25),
Scandinavian-Blond (20R/25),
Swedish-Blond (23A/26)

RED COLOURS

Russian-Red (33/30)

Mit dem EUROPEAN HAIR LINE Farbring aus europäischem Echthaar können alle Farben auch in natura betrachtet werden.
With help of the EUROPEAN HAIR LINE colour ring made of European human hair all colours can be viewed in reality.

ROMA

●●●●● M (54-56 cm)

HAARLÄNGE / HAIR LENGTH 15-20 cm

HAARDICHTE / HAIR VOLUME 100-115%

leicht bis leicht-mittel / light to light-medium

BROWN COLOURS

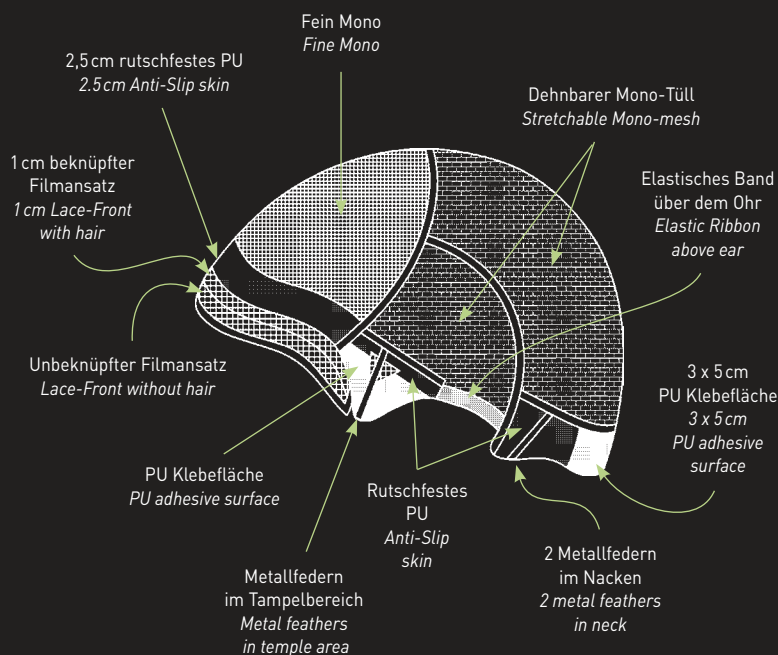
Medium-Brown (4),
Mocca (6/10/30),
Light-Brown (8),
Chocolate (8/12/30)

BLOND COLOURS

German-Blond (11/12/15),
Honey-Mix (15/20R/25),
Scandinavian-Blond (20R/25),
Swedish-Blond (23A/26)

RED COLOURS

Russian-Red (33/30)



HAARTEILE ECHTHAAR
HAIR PIECES HUMAN HAIR
POSTICHES EN CHEVEUX NATURELS
PIEZAS DE CABELLO NATURAL
POSTICCI IN CAPELLI VERI



PARIS

GRÖSSE / SIZE 14x7cm

HAARLÄNGE / HAIR LENGTH 30cm

Mittel-Mono-Scheitel mit 4 Clipsen,
dünnem transparenten PU-Rand
und Film-Ansatz.

Welded-Mono-Parting with 4 clips,
thin transparent PU-edge
and Lace-Front.

Raie en Monofilament moyen avec 4 clips,
bordure en PU fin et transparent
et bordure invisible devant.

Cubierta de monofilamento con 4 clips,
delgados y transparentes bordes PU
y bordados frontales.

Calotta mono media con 4 clip,
bordo sottile e trasparente in PU
e innesto su pellicola.

BROWN COLOURS

2, 4, 4/8, 8, 10/12

BLOND COLOURS

Chocolate/Cream-Root (10/27/20R+Root8),
11/15, Honey-Mix (12A/25R/28), 14/26,
Vanilla-Root (14/26+Root14), 20R,
Champagne-Root (20R/23+Root10),
23A/26

RED COLOURS

6/30, 30/27, 33/30

HAARTEILE

Echthaar



PARIS LIGHT RH

GRÖSSE / SIZE 14x8cm
HAARLÄNGE / HAIR LENGTH 35cm

Fein-Mittel-Mono-Scheitel mit 4 Clipsen und Film-Ansatz.

Fine-Welded-Mono-Parting with 4 clips and Lace-Front.

Raie en Monofilament fin avec 4 clips et bordure invisible devant.

Cubierta fina de monofilamento con 4 clips y bordados frontales.

Calotta mono medio sottile con 4 clip e innesto su pellicola.

BROWN COLOURS

2, 4/8, 6/10-6, 10/12

BLOND COLOURS

Chocolate/Cream-Root (10/27/20R+Root8),
11/15, Honey-Mix (12A/25R/28),
Vanilla-Root (14/26+Root14),
Danish-Blond-Root (20R/19+Root12),
Champagne-Root (20R/23+Root10),
Swedish-Blond-Root (23A/26+Root16)

RED COLOURS

6/30, 30/27, 33/30

GREY COLOURS

Salt & Pepper [44/51/60]*, 56/53*



PARIS LARGE

GRÖSSE / SIZE 16x10cm
HAARLÄNGE / HAIR LENGTH 40cm

Mittel-Mono-Scheitel mit 4 Clipsen, dünnem transparenten PU-Rand und Film-Ansatz.

Welded-Mono-Parting with 4 clips, thin transparent PU-edge and Lace-Front.

Raie en Monofilament moyen avec 4 clips, bordure en PU fin et transparent et bordure invisible devant.

Cubierta de monofilamento con 4 clips, delgados y transparentes bordes PU y bordados frontales.

Calotta mono media con 4 clip, bordo sottile e trasparente in PU e innesto su pellicola.

BROWN COLOURS

2, 4, 4/8, 8, Mocca-Mix (8/10/6-6),
Chocolate (8/12/30),
Chocolate-Mix (8/10/27/20), 10/12

BLOND COLOURS

Chocolate/Cream-Root (10/27/20R+Root8),
11/15, Honey-Toast (12/15/25-12),
Honey-Mix (12A/25R/28),
Vanilla-Root (14/26+Root14),
Danish-Blond-Root (20R/19+Root12),
Champagne-Root (20R/23+Root10), 23A/26

RED COLOURS

6/30, 30/27, 33/30



SOFT-LINE 3.5

GRÖSSE / SIZE 19x17cm
HAARLÄNGE / HAIR LENGTH 35cm
WABENGRÖSSE / NET SIZE 3,5mm²

Fein-Mono Haarteil mit weichem stabilen Nylon-Netz, 4 Clipsen und Film/PU-Ansatz.

Fine-Mono hair piece with soft stable nylon-net, 4 clips and Lace/PU-Front.

Postiche en Monofilament fin avec doux filet de nylon résistant, 4 clips et PU/bordure invisible devant.

Pieza de cabello de monofilamento fino con red de nylon blanda y estable con 4 clips, bordados frontales y bordes PU.

Posticcio mono sottile con morbida rete di nylon stabile, 4 clip e innesto in PU/su pellicola.

BROWN COLOURS

2, 4, 4/8, 8, 10/12

BLOND COLOURS

Chocolate/Cream-Root (10/27/20R+Root8),
11/15, Honey-Mix (12A/25R/28),
14/26, 20-R,
Champagne-Root (20R/23+Root10),
23A/26

RED COLOURS

6/30, 30/27, 33/30



HAARTEILE ECHTHAAR
 HAIR PIECES HUMAN HAIR
 POSTICHES EN CHEVEUX NATURELS
 PIEZAS DE CABELLO NATURAL
 POSTICCI IN CAPELLI VERI



POLY-LINE-100

GRÖSSE / SIZE	19x16 cm
HAARLÄNGE / HAIR LENGTH	30 cm
WABENGRÖSSE / NET SIZE	6 mm ²

Fein-Mono Haarteil mit Polyester-Netz,
 3 Clipsen und PU-Ansatz.
 Fine-Mono hair piece with Polyester-Net,
 3 clips and PU-Front.
 Postiche avec Monofilament fin et filet en
 Polyèstre, 3 clips et PU devant.
 Pieza de cabello con monofilamento fino
 y red de poliéster, 3 clips y PU frontal.
 Posticcio mono sottile con rete in
 poliestere, 3 clip e innesto in PU.

BROWN COLOURS

2, 4, 4/8, 8, 10/12

BLOND COLOURS

Chocolate/Cream-Root (10/27/20R+Root8),
 11/15, Honey-Mix (12A/25R/28),
 14/26, Vanilla-Root (14/26+Root14),
 20-R, Danish-Blond-Root (20R/19+Root12),
 Champagne-Root (20R/23+Root10),
 23A/26

RED COLOURS

6/30, 6/32B, 30/27, 33/30

POLY-LINE-200





POLY-LINE-200

GRÖSSE / SIZE 16x14 cm
HAARLÄNGE / HAIR LENGTH 30 cm
WABENGRÖSSE / NET SIZE 6 mm²

Fein-Mono Haarteil mit Polyester-Netz,
4 Clipsen und PU-Ansatz.
Fine-Mono hair piece with
Polyester-Net, 4 clips and PU-Front.
Postiche avec Monofilament fin et filet
en Polyèstre, 4 clips et PU devant.
Pieza de cabello en monofilamento fino
y red de poliéster, 4 clips y PU frontal.
Posticcio mono sottile con rete in
poliestere, 4 clip e innesto in PU.

BROWN COLOURS
2, 4, 4/8, 8, 10/12

BLOND COLOURS
Chocolate/Cream-Root (10/27/20R+Root8),
11/15, Honey-Toast (12/15/25-12),
Honey-Mix (12A/25R/28),
14/26, 20-R,
Champagne-Root (20R/23+Root10),
23A/26

RED COLOURS
6/30, 30/27, 33/30

GREY COLOURS
38*, 44*, 45*



POLY-LINE-300

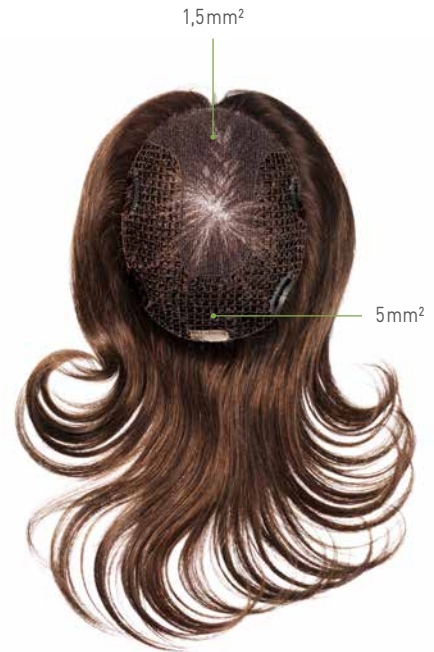
GRÖSSE / SIZE 19x16 cm
HAARLÄNGE / HAIR LENGTH 30 cm
WABENGRÖSSE / NET SIZE 6 mm²

Polyester-Netz Haarteil
mit 4 Clipsen.
Polyester-Net hair piece
with 4 clips.
Postiche avec filet en Polyèstre et
avec 4 clips.
Pieza de cabello con red de poliéster
y 4 clips.
Rete in poliestere
con 4 clip.

BROWN COLOURS
2, 4, 4/8, 8, 10/12

BLOND COLOURS
Chocolate/Cream-Root (10/27/20R+Root8),
11/15, Honey-Toast (12/15/25-12),
Honey-Mix (12A/25R/28),
14/26, 20-R,
Champagne-Root (20R/23+Root10),
23A/26

RED COLOURS
6/30, 30/27, 33/30



POLY-LINE-350

INDIAN-CHINESE-MIX-HAIR
GRÖSSE / SIZE 19x16 cm
HAARLÄNGE / HAIR LENGTH 30 cm
WABENGRÖSSE / NET SIZE 1,5/5 mm²

Feines Nylon-Netz Haarteil
mit 4 Clipsen.
Fine nylon-net hair piece
with 4 clips.
Postiche avec filet fin en nylon et
avec 4 clips.
Pieza de cabello con red fina de
nylon y 4 clips.
Posticcio con rete sottile in nylon
con 4 clip.

BROWN COLOURS
2, 4, 4/8, 8, Mocca-Mix (8/10/6-6),
Chocolate (8/12/30),
Chocolate-Mix (8/10/27/20), 10/12

BLOND COLOURS
Chocolate/Cream-Root (10/27/20R+Root8),
11/15, Honey-Toast (12/15/25-12),
Honey-Mix (12A/25R/28),
Vanilla-Root (14/26+Root14),
Danish-Blond-Root (20R/19+Root12),
Champagne-Root (20R/23+Root10), 23A/26

RED COLOURS
6/30, 30/27, 33/30

GREY COLOURS
39-38**, 45-36**

* Weißanteil aus Synthetik.
White hair made of synthetic fibre.

** Matrix-Haar: 50% hitzebeständiges Synthetik / 50% Remy-Haar.
Matrix-Hair: 50% heat-resistant synthetic / 50% Remy-Hair.



HAARTEILE ECHTHAAR
HAIR PIECES HUMAN HAIR
POSTICHES EN CHEVEUX NATURELS
PIEZAS DE CABELLO NATURAL
POSTICCI IN CAPELLI VERI



GRANADA LONG RH
Terracotta-Gold

Granada



GRANADA LONG RH

GRÖSSE / SIZE 17,5x17cm
HAARLÄNGE / HAIR LENGTH 22,5-40cm

Mono Haarteil mit 4 Clipsen, PU/Film-Ansatz und Tressen von Tempel-zu-Tempel.

Mono hair piece with 4 clips, PU/Lace-Front and wefts from temple-to-temple.

Postiche en Monofilament avec 4 clips, PU/bordure invisible devant et des bandes de tempe à tempe.

Pieza de cabello en monofilamento con 4 clips, PU/bordados frontales y tramas de sien a sien.

Posticcio mono con 4 clip, innesto in PU/su pellicola e fasce da tempia a tempia.

BROWN COLOURS

2, 4/8, 6/10-6, Chocolate-Mix (8/10/27/20), 10/12

BLOND COLOURS

Chocolate/Cream-Root (10/27/20R+Root8), Honey-Mix (12A/25R/28), Danish-Blond-Root (20R/19+Root12), Champagne-Root (20R/23+Root10), Swedish-Blond-Root (23A/26+Root16)

RED COLOURS

33/30, Terracotta-Gold (30/8/27R)

GREY COLOURS

Salt & Pepper (44/51/60)*, 56/53*

GRANADA RH

GRÖSSE / SIZE 17,5x17cm
HAARLÄNGE / HAIR LENGTH 11,5- 15cm

Mono Haarteil mit 4 Clipsen, PU-Ansatz und Tressen von Tempel-zu-Tempel.

Mono hair piece with 4 clips, PU-Front and wefts from temple-to-temple.

Postiche en Monofilament avec 4 clips, PU devant et des bandes de tempe à tempe.

Pieza de cabello en monofilamento con 4 clips, PU frontal y tramas de sien a sien.

Posticcio mono con 4 clip, innesto in PU e fasce da tempia a tempia.

BROWN COLOURS

2, 4/8, 8, 10/12

BLOND COLOURS

11/15, Chocolate/Cream-Root (10/27/20R+Root8), Honey-Toast (12/15/25-12), Honey-Mix (12A/25R/28), Vanilla-Root (14/26+Root14), Cognac-Root (15/20R/25+Root12), Danish-Blond (19/20R), Champagne-Root (20R/23+Root10), 23A/26

RED COLOURS

6/30, 30/27, 33/30

GREY COLOURS

Salt & Pepper (44/51/60)*, 45*, 56/53*

VALENCIA RH

GRÖSSE / SIZE 18x18cm
HAARLÄNGE / HAIR LENGTH 25cm

Fein-Mono Haarteil mit 4 Clipsen, PU-Ringen zum Zuschneiden und Film-Ansatz.

Fine-Mono hair piece with 4 clips, PU-rings for base cutting and Lace-Front.

Postiche en Monofilament fin avec 4 clips, des anneaux de PU pour découper et de la bordure invisible devant.

Pieza de cabello en monofilamento fino con 4 clips, anillo PU para el corte de base y bordados frontales.

Posticcio mono sottile con 4 clip, anelli in PU da tagliare e innesto su pellicola.

BROWN COLOURS

2, 4/8, 8, 10/12

BLOND COLOURS

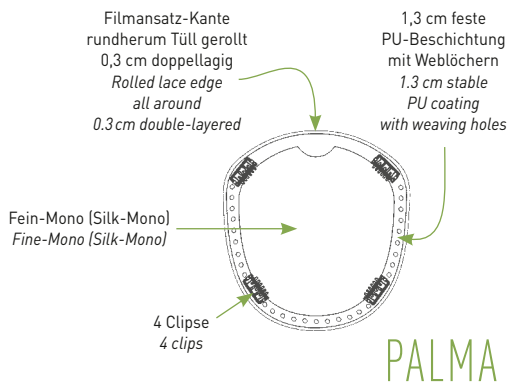
Chocolate/Cream-Root (10/27/20R+Root8), Honey-Toast (12/15/25-12), Honey-Mix (12A/25R/28), Vanilla-Root (14/26+Root14), Danish-Blond (19/20R), Champagne-Root (20R/23+Root10), 23A/26

RED COLOURS

6/30, 30/27, 33/30

GREY COLOURS

45*



PALMA

GRÖSSE / SIZE 16x14cm
HAARLÄNGE / HAIR LENGTH 20-30cm
gestuft / layered / dégradé / escalonado / scalato

Fein-Mono (Silk-Mono) Haarteil mit
PU- und gerollter Filmansatz-Kante,
4 Clipsen und Weaving Löchern.

Fine-Mono (Silk-Mono) hair piece
with PU- and rolled lace-edge,
4 clips and weaving holes.

Postiche en Monofilament fin (Silk-Mono)
avec bordure roulée en tulle,
4 clips et trous pour tisser (weaving).

Pieza de cabello en monofilamento fino
(silk-mono) con PU y bordes de encaje
enrollado, 4 clips y agujeros entrelazados.

Posticcio mono sottile (mono setoso) con
bordo in tulle in PU/pellicola arrotolata,
4 clip e fori weaving.

BROWN COLOURS
2, 4, 8, 10/12

BLOND COLOURS
Chocolate/Cream-Root (10/27/20R+Root8),
11/15, Honey-Mix (12A/25R/28),
14/26, 20R, 23A/26

RED COLOURS
6/30, 30/27, 33/30



BORDEAUX

GRÖSSE / SIZE 17x16cm
HAARLÄNGE / HAIR LENGTH 25cm
WABENGRÖSSE / NET SIZE 10mm²

Fein-Mono Haarteil mit
Waben-Bändern,
4 Clipsen und PU-Ansatz.

Fine-Mono hair piece with
honeycomb ribbons,
4 clips and PU-Front.

Postiche en Monofilament fin
avec rubans en nid d'abeilles,
4 clips et PU devant.

Pieza de cabello de monofilamento fino
con cintas-panal de abejas,
4 clips y PU frontal.

Posticcio mono sottile con
nastri a nido d'ape,
4 clip e innesto in PU.

BROWN COLOURS
1-B, 4, 6, 8, 10

BLOND COLOURS
Chocolate/Cream-Root (10/27/20R+Root8),
12, Honey-Mix (12A/25R/28),
14, Vanilla-Root (14/26+Root14),
18/22, 20, 22, 23A/26, 26

RED COLOURS
33

GREY COLOURS
36°, 38°, 39°, 43°, 45°, 51°



MILANO

INDIAN-CHINESE-MIX-HAIR
GRÖSSE / SIZE 19x17cm
HAARLÄNGE / HAIR LENGTH 30cm
WABENGRÖSSE / NET SIZE 7mm²

Fein-Mono Scheitel mit PU-Ansatz und
Waben-Bändermontur aus
Polyester-Mono mit 4 Clipsen.

Fine-Mono Parting with PU-Front and
honeycomb ribbon cap made of
polyester-mono with 4 clips.

Raie en Monofilament fin avec PU devant
et bonnet de rubans en nid d'abeilles
de polyester-monofilament avec 4 clips.

Monofilamento fino en la coronilla
con PU frontal y cintas-panal de
abeja de poliéster-monofilamento,
cinta en montura con 4 clips.

Calotta mono sottile con innesto in PU
e cinte a nido d'ape in poliester-mono
con 4 clip.

BROWN COLOURS
2, 4, 4/8, 8, Mocca-Mix (8/10/6-6),
Chocolate (8/12/30),
Chocolate-Mix (8/10/27/20), 10/12

BLOND COLOURS
Chocolate/Cream-Root (10/27/20R+Root8),
11/15, Honey-Toast (12/15/25-12),
Honey-Mix (12A/25R/28),
Vanilla-Root (14/26+Root14),
Danish-Blond-Root (20R/19+Root12),
Champagne-Root (20R/23+Root10), 23A/26

RED COLOURS
6/30, 30/27, 33/30

* Weißanteil aus Synthetik.
White hair made of synthetic fibre.

HAARTEILE ECHTHAAR
 HAIR PIECES HUMAN HAIR
 POSTICHES EN CHEVEUX NATURELS
 PIEZAS DE CABELLO NATURAL
 POSTICCI IN CAPELLI VERI



MONACO

GRÖSSE / SIZE 19x16cm
 HAARLÄNGE / HAIR LENGTH 40cm
 WABENGRÖSSE / NET SIZE 10mm²

Fein-Mono Haarteil mit
 Waben-Bändern,
 4 Clipsen und PU-Ansatz.
 Fine-Mono hair piece with
 honeycomb ribbons,
 4 clips and PU-Front.

Postiche en Monofilament fin
 avec rubans en nid d'abeilles,
 4 clips et PU devant.

Pieza de cabello de monofilamento fino
 con cintas-panal de abejas,
 4 clips y PU frontal.

Posticcio mono sottile con
 nastri a nido d'ape,
 4 clip e innesto in PU.

BROWN COLOURS
 1-B, 4, 8, 10

BLOND COLOURS
 Chocolate/Cream-Root (10/27/20R+Root8),
 12, Honey-Mix (12A/25R/28),
 14, 14/26, Vanilla-Root (14/26+Root14),
 18/22, 20, 23A/26, 26

RED COLOURS
 6/30, 33, 33/27R, 33/32B

GREY COLOURS
 36*



CONSTANCE

GRÖSSE / SIZE 16x14cm
 HAARLÄNGE / HAIR LENGTH 50cm

Halbperücke. Tressen auf Tüll.

Half-wig. Wefts onto mesh.

Demi-perruque. Bandes en tulle.

Media peluca. Tramas en tul.

Semiparrucca. Fasce su tulle.

BROWN COLOURS
 1-B, 4, 6, 8, 10

BLOND COLOURS
 12, 14, 16, 18/22, 20, 23A/26, 26

RED COLOURS
 33

GREY COLOURS
 36*



ELEGANCE

GRÖSSE / SIZE 11x12cm
 HAARLÄNGE / HAIR LENGTH 30cm

Handgeknüpftes Haarteil.

Hand-tied hair piece.

Postiche fait à la main.

Pieza de cabello anudado a mano.

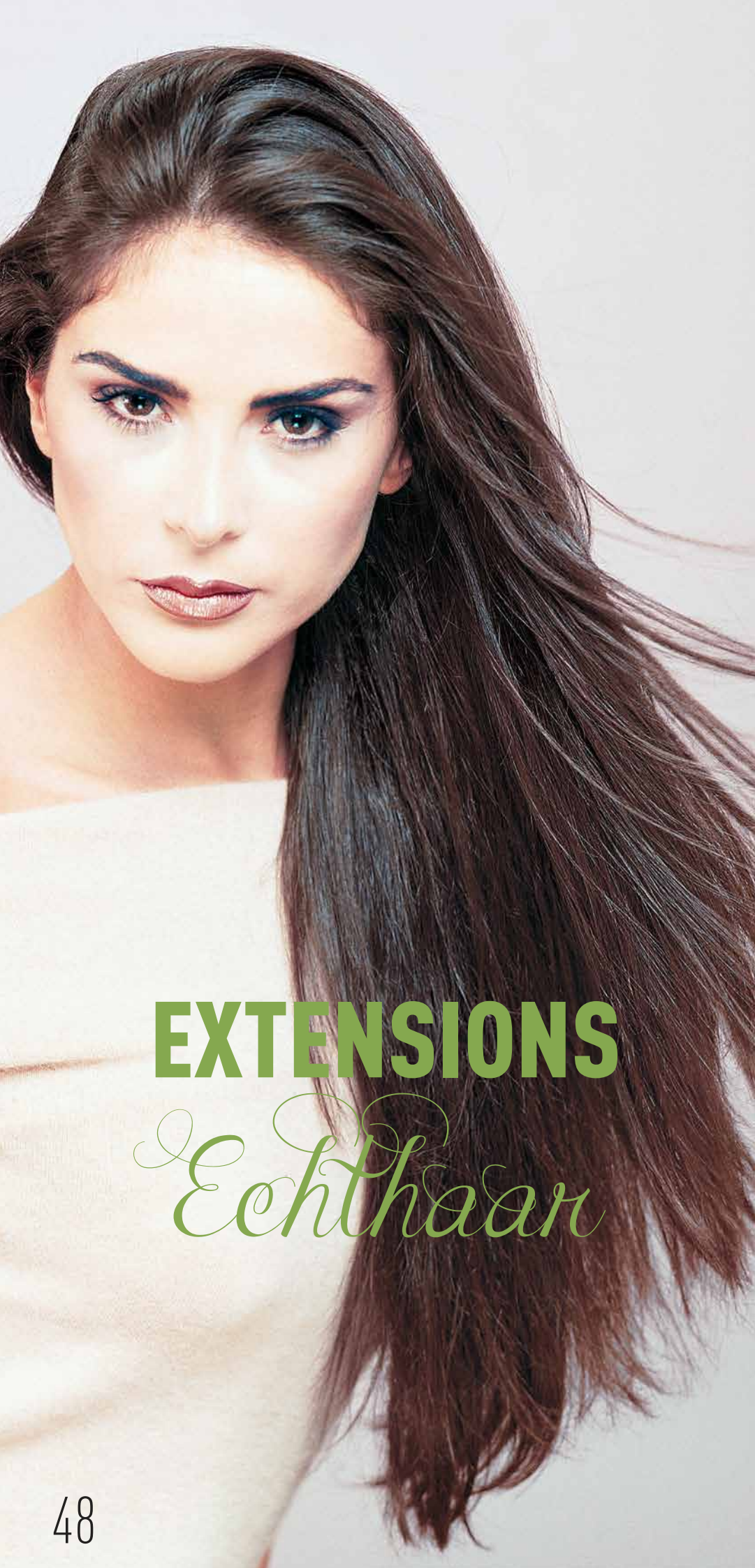
Posticcio annodato a mano.

BROWN COLOURS
 1-B, 2, 4, 6, 8, 10

BLOND COLOURS
 12, 14, 18/22, 20, 22, 26

RED COLOURS
 33

GREY COLOURS
 38*, 39*, 43*, 51*, 101*



EXTENSIONS

Echthaar

HAARVERLÄNGERUNGEN ECHTHAAR

Der seit Jahrzehnten eingeführte Markenname BELLE MADAME bürgt für die erstklassige Qualität dieser Haarverlängerungen. Es wird ausschließlich hochwertiges indisches Haar schonend veredelt.

KERATIN-EXTENSIONS sind Haarsträhnen mit Keratin-Bonding. Die Bondings werden mit Wärme aufgeweicht und ins Eigenhaar modelliert. Das Keratin-Bonding ist lang haltend und entspricht der Haarfarbe. Die V-Form ermöglicht zügiges präzises Verarbeiten und flache Bondings.

TAPE-EXTENSIONS sind Haarsträhnen in einem PU-Haarträger mit Klebestreifen. TAPE-EXTENSIONS zeichnen sich durch ihre einfache Handhabung aus. Das Eigenhaar wird zwischen zwei TAPE-EXTENSIONS ohne zusätzliche Wärme geklebt. Zudem ist der Klebestreifen austauschbar, wodurch die Strähnen mehrfach verwendet werden können.

22 Farbtöne in je zwei Haarlängen sind sofort ab Lager lieferbar.

HAIR EXTENSIONS HUMAN HAIR

Since decades the trademark BELLE MADAME acts as guarantor for first-class products which is also valid in respect of hair extensions. Only high-grade human hair of Indian provenience is treated with care.

KERATIN-EXTENSIONS are hair strands with keratin-bondings. The bondings are melted with heat and modulated into clients' hair. The keratin-bondings are long lasting and have colour identical to hair-colour. The V-shape allows quick and precise application and flat bondings.

TAPE-EXTENSIONS are hair strands in a PU-base with adhesive tape. TAPE-EXTENSIONS are characterized by their easy handling. The clients' hair is taped between two TAPE-EXTENSIONS without extra heat. In addition, the adhesive tape is interchangeable, whereby the strands can be used several times.

22 colours in two hair lengths are available directly ex stock.



KERATIN-EXTENSIONS

30cm
50cm

Lieferbar in 30cm und 50cm Haarlänge.
25 Stück pro Packung.

Available in 30cm and 50cm hair length.
25 pieces per package.

BROWN COLOURS

1-B, 2, 4, 6, 8, 10, 12, 14

BLOND COLOURS

20, 24, 26, 1001, DB2, DB4

RED COLOURS

17, 27, 30, 32, 33, 35, 130, 530



TAPE-EXTENSIONS

40cm
50cm

Lieferbar in 40cm und 50cm Haarlänge.
Tape-Größe 0,8cm x 4,0cm. 6 Stück pro Packung.

Available in 40cm and 50cm hair length.
Tape-size 0,8cm x 4,0cm. 6 pieces per package.

BROWN COLOURS

1-B, 2, 4, 6, 8, 10, 12, 14

BLOND COLOURS

20, 24, 26, 1001, DB2, DB4

RED COLOURS

17, 27, 30, 32, 33, 35, 130, 530



FARBÜBERSICHT EXTENSIONS COLOUR CHART EXTENSIONS

BROWN COLOURS			
	1-B	2	
	4	6	
BROWN COLOURS			
	8	10	
	12	14	
BLOND COLOURS			
	20	24	
	26	1001	
BLOND COLOURS			
	DB2	DB4	
	RED COLOURS		
		17	27
RED COLOURS			
	30	32	
RED COLOURS			
	33	35	
RED COLOURS			
	130	530	

ZUBEHÖR
ACCESSORIES

KERATIN-EXTENSIONS

EXTENSIONS MASCHINE #1
Art. Nr. 6003



EXTENSIONS MASCHINE #1
für Keratin-Extensions
EXTENSIONS MACHINE #1
for Keratin-Extensions
Art. Nr. 6003

MONTIER-ZANGE
Art. Nr. 6005



MONTIER-ZANGE
für Keratin-Extensions
ASSEMBLY PLIERS
for Keratin-Extensions
Art. Nr. 6005

REMOVER-ZANGE
Art. Nr. 6006



REMOVER-ZANGE
für Keratin-Extensions
REMOVER PLIERS
for Keratin-Extensions
Art. Nr. 6006

ENTFERNER-LÖSUNG
für Keratin-Extensions
REMOVER-SOLVENT
for Keratin-Extensions
Art. Nr. 6016

KERATIN-BONDING
24 Stück
schwarz, braun, beige, transparent
KERATIN-BONDING
24 pieces
black, brown, beige, transparent
Art. Nr. 6017



BÜRSTE / BRUSH
Art. Nr. 6015

TAPE-EXTENSIONS

EXTENSIONS-TAPE-WHITE
Art. Nr. 6050



EXTENSIONS-TAPE-WHITE
60 Stück
Ersatz tapes für Tape-Extensions
EXTENSIONS-TAPE-WHITE
60 pieces
Spare tapes for Tape-Extensions
Art. Nr. 6050

MONTIER-ZANGE
Art. Nr. 6008



MONTIER-ZANGE
für Tape-Extensions
ASSEMBLY PLIERS
for Tape-Extensions
Art. Nr. 6008

ENTFERNER-LÖSUNG
für Tape-Extensions
REMOVER-SOLVENT
for Tape-Extensions
Art. Nr. 6019

BELLE MADAME EXTENSIONS
FARBING / COLOUR-RING
22 Farben/ 22 Colours
Art. Nr. 6007

BELLE MADAME EXTENSIONS
BÜRSTE / BRUSH
Art. Nr. 6015

TAPE-EXTENSIONS
ANWENDUNG
APPLICATION



VERLÄNGERUNGEN ECHTHAAR
 EXTENSIONS HUMAN HAIR
 EXTENSIONS EN CHEVEUX NATURELS
 EXTENSIONES DE CABELLO NATURAL
 ALLUNGAMENTI IN CAPELLI VERI

Belle Madame®
 EXTENSIONS



BEL-HAIR-SET

Set: 11 Tressen / 11 wefts / 11 bandes / 11 fasce
 BREITE / WIDTH 20cm + 16cm + 14cm + 4x8cm + 4x2cm
 HAARLÄNGE / HAIR LENGTH 45cm

Echthaarverlängerung,
 hochwertiges indisches Haar,
 Tressen mit Clips.

Human Hair Extension,
 high-quality Indian hair,
 with wefts and clips.

Extensions cheveux naturels,
 cheveux hindous de meilleure qualité,
 avec bandes et clips.

Extensión de cabello natural,
 de calidad superior del cabello indio,
 tramas con clips.

Allungamento in capelli veri,
 capello indo di ottima qualità,
 fasce con clip.

BROWN COLOURS
 2, 6, 8, 10

BLOND COLOURS
 12, Honey-Mix (12A/25R/28),
 14, 20, 20-R, 20/26, 23A/26, 26

RED COLOURS
 27, 30, 32-B, 33, 33/32B



BEL-HAIR-WEFT

BREITE / WIDTH 100cm
 HAARLÄNGE / HAIR LENGTH 40cm

Echthaarverlängerung,
 hochwertiges indisches Haar,
 nur Tresse.

Human Hair Extension,
 high-quality Indian hair,
 only weft.

Extensions cheveux naturels,
 cheveux hindous de meilleure qualité,
 seulement des bandes.

Extensión de cabello natural,
 de calidad superior del cabello indio,
 solamente trama.

Allungamento in capelli veri,
 capello indo di ottima qualità,
 solo fascia.

BROWN COLOURS
 2, 4, 8, 10

BLOND COLOURS
 11/15, Honey-Mix (12A/25R/28),
 20-R, 23A/26, 26

RED COLOURS
 6/30, 30/27, 33/30, 33/32B



CLIP-HAIR

BREITE / WIDTH 20cm
 HAARLÄNGE / HAIR LENGTH 40cm

Echthaarverlängerung,
 hochwertiges indisches Haar,
 Tressen mit 3 Clips.

Human Hair Extension,
 high-quality Indian hair,
 with wefts and 3 clips.

Extensions cheveux naturels,
 cheveux hindous de meilleure qualité,
 avec bandes et 3 clips.

Extensión de cabello natural,
 de calidad superior del cabello indio,
 tramas con 3 clips.

Allungamento in capelli veri,
 capello indo di ottima qualità,
 fasce con 3 clip.

BROWN COLOURS
 2, 4, 8, 8/11, 10

BLOND COLOURS
 11/15, Honey-Mix (12A/25R/28),
 20-R, 23A/26, 26

RED COLOURS
 6/30, 30/27, 33, 33/30, 33/32B

natural HAIR CARE



EXTREM WIRKSAM
MIT SHEABUTTER UND JOJOBA-ÖL

EXTREMELY EFFECTIVE
WITH SHEA BUTTER AND JOJOBA OIL

INTENSIVE PFLEGE FÜR COLORIERTES ECHTHAAR

Durch die regelmäßige Behandlung mit BELLE MADAME Pflegeprodukten verliert die Zweitfrisur nicht ihre Form und behält für lange Zeit ihren seidigen Glanz und natürlichen Halt.

Die Pflegeprodukte der VITAL-Serie bestehen durch eine außergewöhnlich intensive Pflegeformel, in der Sheabutter mit Jojoba-Öl hochwirksam miteinander kombiniert sind. Sie stärken beanspruchtes Haar nachhaltig und geben ihm natürliche Geschmeidigkeit und seidigen Glanz.

INTENSIVE CARE FOR COLOUR TREATED HUMAN HAIR

When using BELLE MADAME care products regularly, the wig will last longer and keep its silky shine and natural hold.

The VITAL care products stand out with their exceptionally intensive care formula, which is based on a highly effective combination of shea butter and jojoba oil. They strengthen damaged hair sustainably and give naturally silky softness and shine.

SOIN INTENSIF POUR CHEVEUX NATURELS COLORES

Par l'usage régulier de BELLE MADAME produits d'entretien la perruque ne perdra pas sa forme et tiendra sa brillance et sa silhouette naturelle pour longtemps.

Les produits de soin VITAL care se démarquent avec leur formule de soin exceptionnellement intensive, qui est basée sur une combinaison hautement efficace de beurre de Karité et d'huile de Jojoba. Ils renforcent durablement les cheveux abîmés et les rendent naturellement doux soyeux et brillants.

CUIDADOS INTENSIVOS PARA CABELLOS NATURALES TINTURADOS

Usar regularmente los productos BELLE MADAME harán que su peluca de cabello natural mantenga por largo tiempo su forma, su brillo sedoso y aspecto natural.

Los productos de cuidado de la serie VITAL disponen de una fórmula de cuidado intensivo, la manera de caridad y aceite de jojoba, los cuales combinan excepcionalmente entre sí. Fortalecen el cabello dañado dando una suavidad natural duradera y brillo sedoso.

TRATTAMENTO INTENSIVO PER CAPELLI VERI COLORATI

Grazie al trattamento regolare con BELLE MADAME prodotti di cura speciali, la parrucca non perde la sua forma e mantiene per lungo tempo il suo setoso splendore e la sua naturale tenuta.

I prodotti per la cura della serie VITAL dispongono di una formula di cura particolarmente intensiva che combina l'efficacia del burro di karité con olio di jojoba. Questi rafforzano i capelli danneggiati e conferiscono una sostenuta naturale morbidezza e una lucentezza setosa.



BELLE MADAME
VITAL SHAMPOO
SHAMPOOING
Art. 6060

Pflegendes Shampoo. Spendet Feuchtigkeit und sorgt für leichte Kämmbarkeit. Verleiht dem Haar Geschmeidigkeit und Glanz.

Nourishing shampoo. Moisturizes and makes hair easy to comb. Gives hair softness and shine.

Shampooing soignant. Hydrate et facilite le démêlage. Rend les cheveux souples et éclatants.

Champú nutritivo. Hidrata y proporciona un fácil peinado. Deja el cabello suave y brillante.

Shampoo trattante. Idrata e garantisce una facile trattabilità, donando ai capelli morbidezza e splendore.



BELLE MADAME
VITAL BALSAM
BALM · BAUME
Art. 6061

Pflegender und reparierender Balsam. Glättet die Haarstruktur und gibt dem Haar natürliche Feuchtigkeit.

Nourishing and repairing balm. Soothes the hair structure and gives the hair natural moisture.

Baume soignant et régénérant. Lisse la structure capillaire et hydrate naturellement les cheveux.

Bálsamo nutritivo y reparador. Suaviza la estructura del cabello y le da la humedad natural del cabello.

Balsamo trattante rigenerante. Liscia la struttura del capello, itratandola in maniera naturale.



BELLE MADAME
LEAVE-IN
CONDITIONER
Art. 6062

Intensiv pflegender Leave-In Conditioner. Sorgt für geschmeidiges und glattes Haar, schützt vor Austrocknung und verbessert die Kämmbarkeit.

Intensive nourishing leave-in conditioner. Ensures smooth and straight hair, protects against drying out and makes hair easy to comb.

Leave-in conditioner pour soins intensifs. Assouplit et lisse les cheveux, les protège contre le dessèchement et facilite le démêlage.

Acondicionador intensivo sin enjuague. Mantiene el cabello sedoso y liso, lo protege contra la sequedad y facilita el peinado.

Leave-in conditioner ad azione trattante intensiva. Rende i capelli setosi e lisci, li protegge dalla disidratazione e ne migliora la pettinabilità.



BELLE MADAME
SOFT
SPRAY
Art. 5073

Der Silikon-Pflegekomplex versiegelt das Haar, glättet spröde Spitzen, verleiht dem Haar Geschmeidigkeit und Glanz und macht es leicht kämmbar.

The silicone conditioning complex seals the hair, smoothes brittle ends, gives the hair softness and shine and makes it easy to comb.

Le complexe de silicone lustre les cheveux, lisse les pointes cassantes, confère aux cheveux souplesse et brillance et les rend facile à démêler.

La silicona sella el cabello, suaviza las puntas quebradizas dandole brillo facilitando el peinado.

Il complesso di silicone crea uno scudo sui capelli, liscia le punte sfibrate e conferisce ai capelli morbidezza e splendore, rendendoli facilmente districabili.



BELLE MADAME
VITAL
MASK
Art. 6063

Regenerierende Pflegemaske mit Tiefenwirkung. Revitalisiert die Haarstruktur und sorgt für geschmeidiges, seidig glänzendes Haar.

Regenerating mask with depth effect. Revitalizes the hair structure and makes hair glossy and smooth.

Masque de soins régénérant avec effet en profondeur. Révitalise la structure capillaire et apporte une chevelure souple et brillante comme de la soie.

Máscara intensiva regeneradora. Revitaliza la estructura del cabello y proporciona un cabello suave, sedoso y brillante.

Maschera trattante e rigenerante ad azione profonda. Rivitalizza la struttura dei capelli e li rende morbidi e setosi.

PROFESSIONAL HAIR CARE



BELLE MADAME
HAIR SHINE
+ UV-PROTECTION
Art. 5063

Glanz- und Frisierspray mit Provitamin B5 und UV-Schutz. Spendet Feuchtigkeit, ohne das Haar zu belasten.

Shine and styling spray with provitamin B5 and UV-protection. Gently moistening without overburdening the hair.

Spray pour une coiffure brillante avec provitamine B5 et protection UV. Hydrate les cheveux sans les alourdir.

Spray de brillo de peinado con provitamina B5 y protección UV. Ptoporciona humedad sin cargar el cabello.

Spray splendente e fissante con provitamina B5 e protezione UV. Idrata, senza appesantire il capello.



BELLE MADAME
HAIR SPRAY
HAARSPRAY
Art. 5062

Haarspray für perfekten Halt und natürlichen Glanz

Hair spray for a perfect hold and natural shine.

Laque pour tenue parfaite et brillance naturelle.

Laca para una fijación perfecta y un brillo natural.

Lacca per capelli per tenuta perfetta e splendore naturale.



BELLE MADAME
PFLEGESET
CARE SET
Art. 6066

VITAL SHAMPOO
+
VITAL BALSAM
VITAL BALM
+
LEAVE-IN
CONDITIONER
+
HOLZBÜRSTE
WOODEN BRUSH

FARBÜBERSICHT ECHTHAAR

COLOUR CHART HUMAN HAIR

BROWN COLOURS



1-B



2



4/8



6



8



6/10-6



Chocolate
(8/12/30)



Chocolate-Mix
(8/10/27/20)



10



10/12



OMBRE

Dark-Brown/Copper-Ombre
(8-27R/29)

BLOND COLOURS



12



14



Chocolate/Cream-Root
(10/27/20R+Root8)



Honey-Toast
(12/15/25-12)



Honey-Mix
(12A/25R/28)



14/26



Vanilla-Root
(14/26+Root14)



Cognac-Root
(15/20R/25+Root12)



18/22



Danish-Blond
(19/20R)



Danish-Blond-Root
(20R/19+Root12)



20-R



Vanilla-Mix-Root
(20/12A/23A+Root10/12A)



Champagne-Root
(20R/23+Root10)



Swedish-Blond-Root
(23A/26+Root16)**



23A/26



26

**Enthält 5% hitzbeständiges
Synthetikkaar.
Contains 5% heat-resistant
synthetic hair.

RED COLOURS



6/30



Dark-Red-Mix
(30/6/27-6)



Terracotta-Gold
(30/8/27R-8)



Terracotta-Mix-Root
(30/27+Root4)



30/27



33/27R



33



33/30



Ruby-Mix
(33/32B/135/29)



33/32B



OMBRE

Chestnut/Blond-Ombre
(30/31-28)

GREY COLOURS



36*



38*



39*



43*



Salt & Pepper
(44/51/60)*



45-36-39*



45*



51*



56/53-39*

* Weißanteil aus Synthetik.
White hair made of synthetic fibre.

BEDEUTUNG DER FARBNUMMERN

- / Schrägstriche zwischen zwei Farbnummern: die Farben sind gemischt.
- Bindestrich zwischen zwei Farbnummern: von einer Farbe in die andere Farbe übergehend.

Leichte Farbabweichungen sind möglich, bitte zusätzlich BELLE MADAME FARBRING verwenden.

MEANING OF COLOUR NUMBERS

- / Diagonal mark between two colour numbers: colours are mixed.
- Hyphen between two colour numbers: gradual transition from one colour to the other.

Slight deviations of colour might occur. In addition please use BELLE MADAME COLOUR RING.

SIGNIFICATION DES CODES COULEURS

- / Barre oblique entre deux numéros de couleur: Les couleurs sont mélangées.
- Trait d'union entre deux numéros de couleur: passage d'une couleur à l'autre.

De légères variations de couleur sont possibles. Prière d'utiliser en addition le MÉCHIER BELLE MADAME.

SIGNIFICADO DE CODIGO DE COLORES

- / La diagonal entre dos números de colores: los colores están mezclados.
- El guión entre dos números de colores: transición gradual de un color a otro.

Son posibles ligeras variaciones cromáticas. Utilizar adicionalmente por favor, el ANILLO DE COLORES BELLE MADAME.

SIGNIFICATO DEI CODICI COLORI

- / Barre oblique tra due codici colori: i colori sono mescolati.
- Trattino tra due codici colori: da un colore all'altro.

Sono possibili lievi variazioni di colore. Utilizzare anche il CAMPIONARIO COLORI DI BELLE MADAME.

VERARBEITUNG + GRÖSSEN QUALITY + SIZES QUALITE + TAILLES ELABORACIÓN + TAMAÑOS LAVORAZIONE + MISURE

SUPER-FRONT SF Neueste Ansatztechnik: großer Filmansatz kombiniert mit feinsten Knüpfung, ermöglicht stirnfreie Frisuren.

Newest hairline technique: large lace-front combined with finest knotting, enables fringeless (forehead-revealing) hairstyles.

La plus nouvelle technique de bordure devant: grande bordure invisible devant liée très finement, permettant coiffures sans frange.

Modernísima técnica de colocación: película grande combinada con un anudado finísimo que permite cortes de pelo que no se van a la frente.

Nuovissima tecnica d'innesto: grande lavorazione a innesto su pellicola combinata con annodamento raffinato, consente pettinature senza frangia.

- Monofilament + handgeknüpft
- Monofilament + hand-tied
- Monofilament + implanté main
- Monofilamento + anudadas a mano
- Monofilamento + annodata a mano

- ◀ Film-Ansatz im Stirnbereich
- ◀ Lace-Front
- ◀ Bordure invisible devant
- ◀ Película en la zona de la frente
- ◀ Lavorazione a innesto su pellicola nella zona frontale

- XXS** 48-51 cm
- XS** 50-52 cm
- S** 52-54 cm
- M** 54-56 cm
- L** 56-58 cm
- XL** 58-60 cm

index

PERÜCKEN ECHTHAAR WIGS HUMAN HAIR

ADRIANA RH	6
AIDA MEDIUM	31
AIDA LONG	30
AIDA LARGE	30
AIDA SUPER LARGE	30
ANASTASIA RH	10
ANASTASIA LONG RH	20
ARABELLA RH	8
CONNY	33
DERMA-SOFT-200	34
DERMA-SOFT-400	34
ELEKTRA RH	26
EVITA RH	14
GILDA RH	28
LUCIA RH	16
MUSETTA RH	12
MUSETTA LARGE RH	13
TOSCA	32
TOSCA LARGE	32
TRAVIATA RH	24
ROMA	38
VENEZIA	38

HAARTEILE ECHTHAAR HAIR PIECES HUMAN HAIR

BORDEAUX	46
CONSTANCE	47
ELEGANCE	47
GRANADA LONG RH	45
GRANADA RH	45
MILANO	46
MONACO	47
PALMA	46
PARIS	40
PARIS LIGHT RH	41
PARIS LARGE	41
POLY-LINE-100	42
POLY-LINE-200	43
POLY-LINE-300	43
POLY-LINE-350	43
SOFT-LINE 3.5	41
VALENCIA RH	45

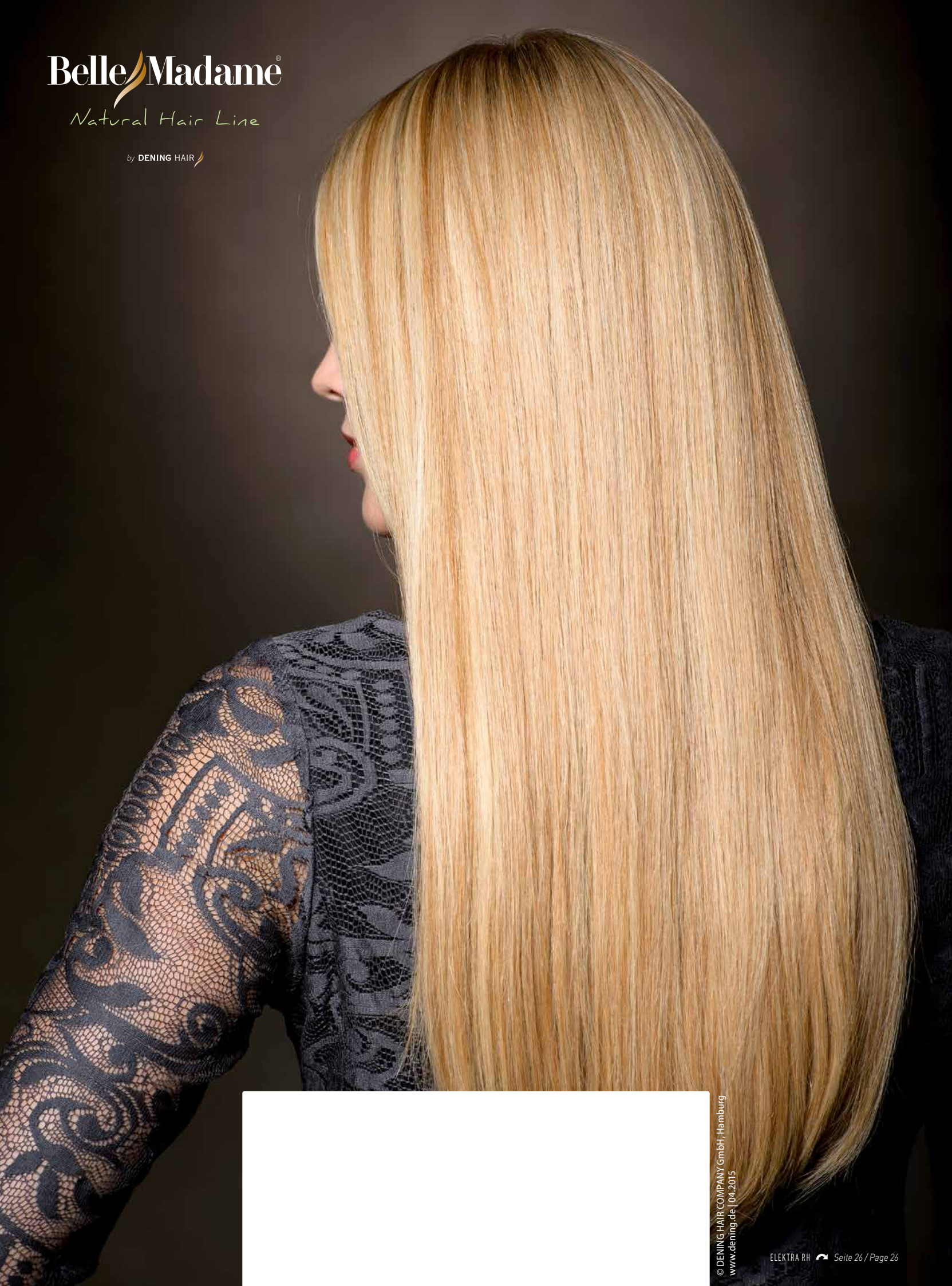
VERLÄNGERUNGEN ECHTHAAR EXTENSIONS HUMAN HAIR

BEL-HAIR-SET	51
BEL-HAIR-WEFT	51
CLIP-HAIR	51
KERATIN-EXTENSIONS	49
TAPE-EXTENSIONS	49

BelleMadame®

Natural Hair Line

by DENING HAIR



© DENING HAIR COMPANY GmbH, Hamburg
www.dening.de | 04.2015